

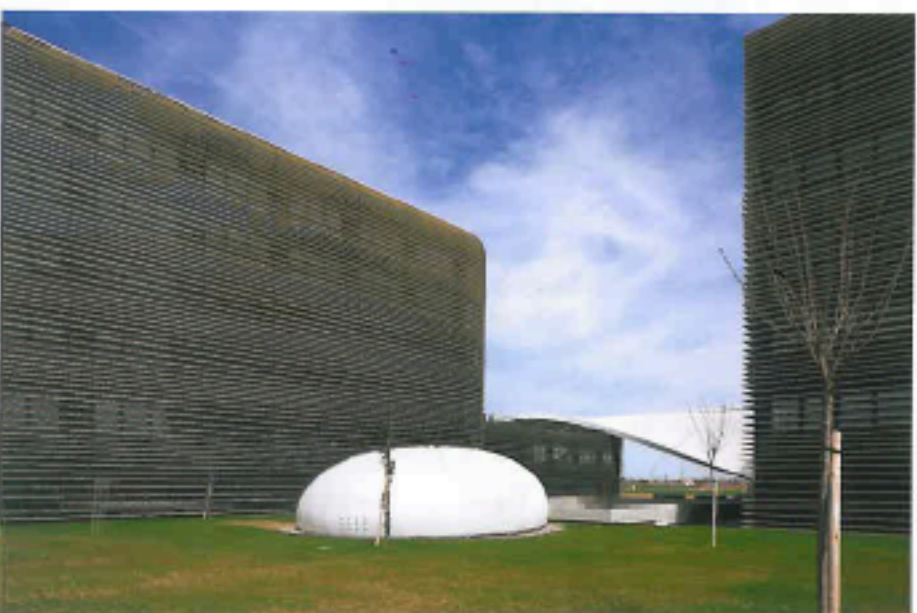
TOULOUSE, FRANȚA

# Le Galilée

Proiect: STUDIO BELLECOUR, PARIS

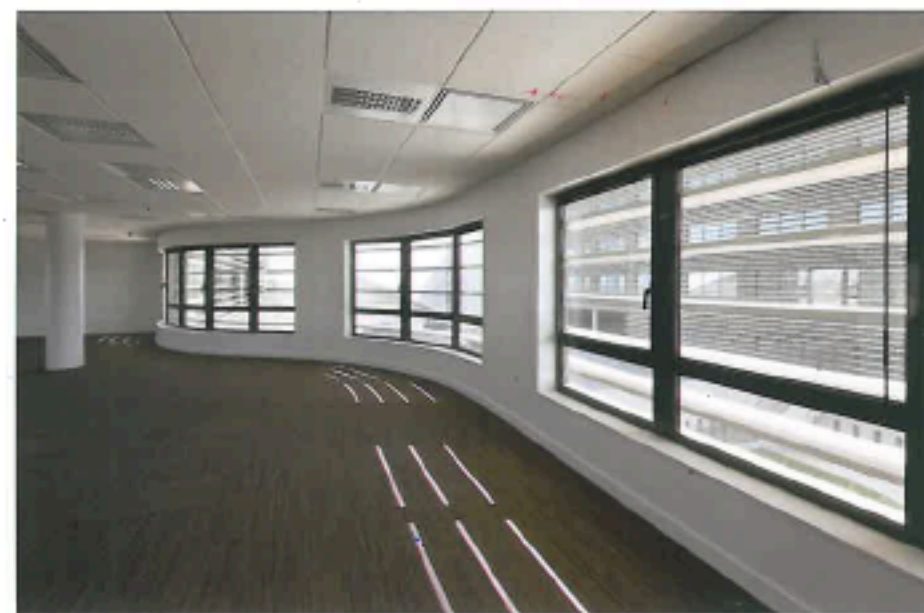
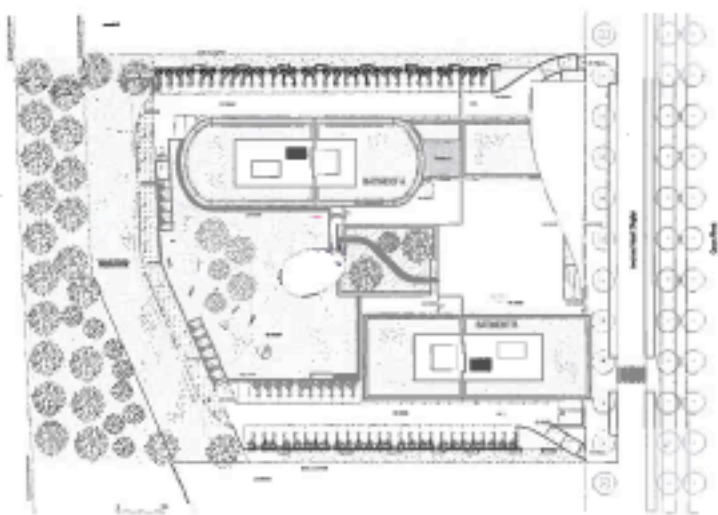
Text: ANCA ROTAR

Foto: NICOLAS BOREL



Ansamblul de birouri Le Galilée face parte din planul de dezvoltare a zonei ZAC Andromède de Blagnac, din apropiere de Toulouse, Franța, cunoscută pentru fabricarea avioanelor Airbus. Structura reunește estetica aeronautică și tehnologiile sustenabile într-o viziune arhitecturală unică.

LE GALILÉE - BLAGNAC - ZAC Andromède - Sol 2D



Le Galilée ocupă 10 500 mp și constă în două corpuri de clădire, poziționate în paralel, ce ocupă 5 000 și, respectiv, 5 500 mp, fiecare având capacitatea de a acomoda până la 700 de angajați. Ele sunt conectate printr-o elegantă structură sinuoasă de beton, ce „sparge” linia de simetrie și conferă ansamblului un aspect aerodinamic. Aceasta „pornește” ca o suprafață verticală, pentru ca, mai apoi, să se onduleze treptat, adoptând o linie orizontală ce trimite la forma unei elice. Dincolo de rolul de a asigura continuitatea ansamblului, prezența structurii de beton permite trecătorilor să descopere peisajul natural în cadrul căruia sunt amplasate clădirile. Proiectul înglobează și o serie de caracteristici sustenabile ce garantează un impact minim asupra mediului. Protecția solară este asigurată de prezența grilajelor de aluminiu sub formă de lamele orizontale care acoperă ambele volume de birouri. Acestea au fost vopsite în tonuri caferii pentru a limita aspectul lemnului, contribuind, astfel, la o mai bună integrare în contextul natural. Mai mult, ele reprezintă principalul punct de atracție al conceptului arhitectural și conferă ansamblului o prezență puternică. În combinație cu sticla de înaltă performanță, grilajele asigură iluminarea naturală a interioarelor și minimizează acumularea de căldură pe timp de vară. Clădirile beneficiază și de un sistem inteligent de alimentare cu apă, ce include colectarea și folosirea apei de ploaie. În plus, amplasarea complexului în apropierea mai multor rețele de transport public contribuie la scăderea numărului de mașini ce tranzitează zona, emisiile de carbon fiind, astfel, reduse.

[www.studiobellecour.com](http://www.studiobellecour.com)