

CONCEPT

VOL. 138

International Magazine of Competition Architecture

HAUD Architects Concept

Pavilion 21 Mini Opera Space COOP HIMMELB(L)AU

8 HOUSE BIG

La-cubo Retail JUNGLIM Architecture

Khan Shatyr Entertainment Center Foster + Partners



ISSN 1288-4262

STUDIO BELLECOUR

Location Toulouse, France

Use Office Building

Bldg. Area 11,000m²

Architect Wilfrid Bellecour

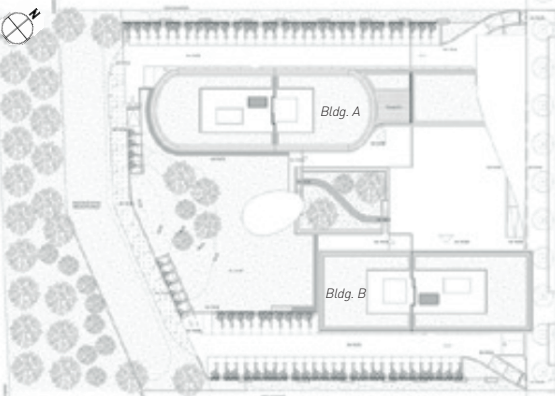
Project Team Ballion Vincent · Julian Franco · Brice Kester,
Damien Lamy · Sinda Tobni

Architects STUDIO BELLECOUR

Project Sponsor Altarea Cogedim

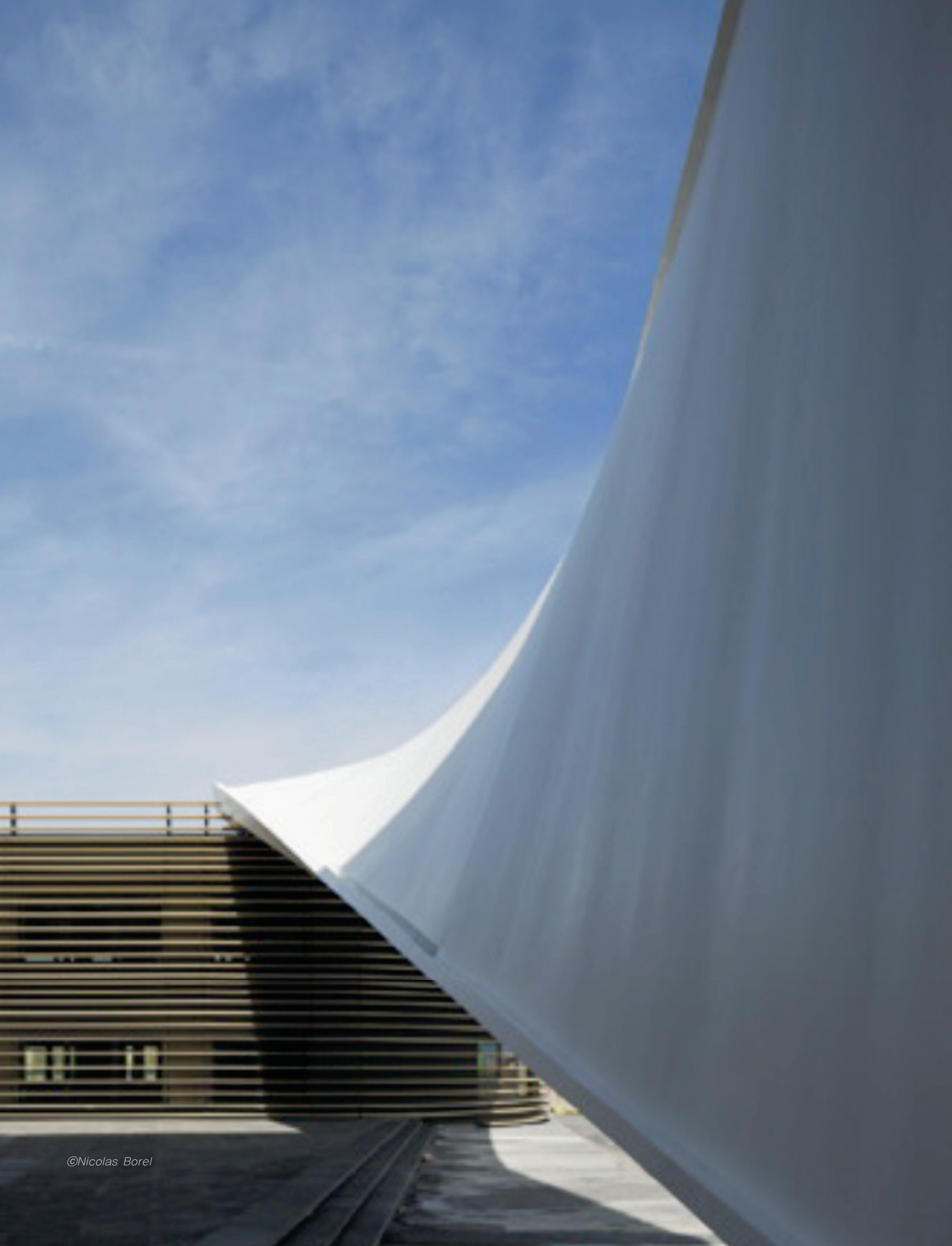
Client Altarea COGEDIM

Photo by STUDIO BELLECOUR · Christophe Picci · Nicolas Borel · Quentin Jeandel

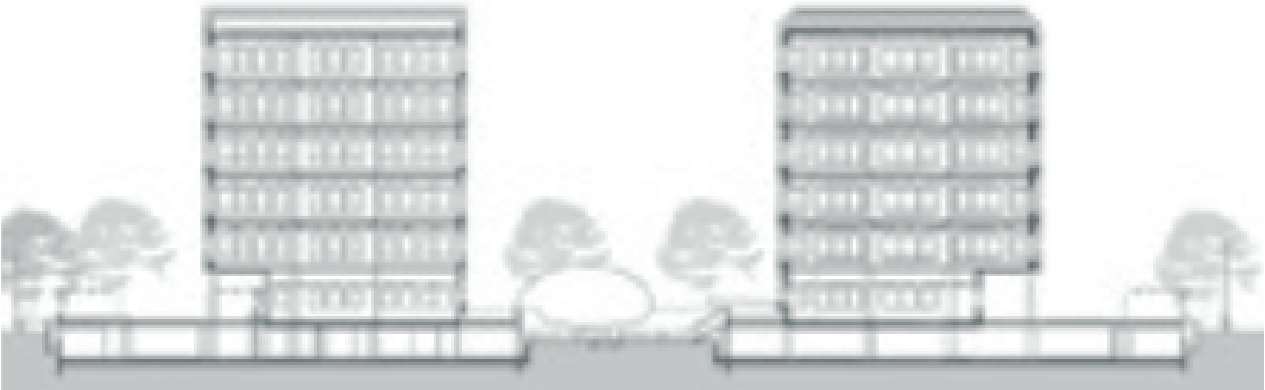


Site Pla





■ Section



Bldg. B

Bldg. A





갈릴리

프로젝트 : 전체 계획의 시각적 주요한 특징인 베일(Veil)은 나선형의 움직임 속에서 수직과 수평으로 완만하게 구부러지는 움직임이다. 이러한 베일은 사람들이 모든 관점에서 후면의 조경 지역을 발견할 수 있도록 하는 동시에 각 건축물 사이의 연속성을 보장하는 이중적 특징을 보여준다. 본 프로젝트의 독특한 형식의 스타일은 다른 건축과의 차별성을 갖게 하고 개성을 발휘시킨다.

환경적 이니셔티브 : 갈릴리는 전체 부지를 최대(93%)로 사용하는 것을 기본계획으로 하였다. 그리고 작업 비용의 절감을 통하여 입주자의 편의에 맞는 시설이 들어설 수 있는 공간을 제공하며 중심부를 제외한 공간에 한 단계 향상된 수용시설인 14m²의 워크스테이션을 제공한다. 녹색의 자봉은 빌딩에 여유로움을 가미하며 더운 열기로부터 빌딩의 온도를 저녁시간 동안 낮추는 역할을 한다.

기술적 개념 : 콘크리트로 만들어진 베일은 교량형 모델로 건축되었다. 그리고 두 건축물 사이에 연결되어 마치 거리 위에 매달려 있는 것처럼 보여진다. 베일의 하부는 건물의 기초역할을 하고 상부는 교차되어 부착되었다.

The project : The veil, the primary visual feature of the overall plan, blends vertical and horizontal motions as it slowly curves in a helical movement. This

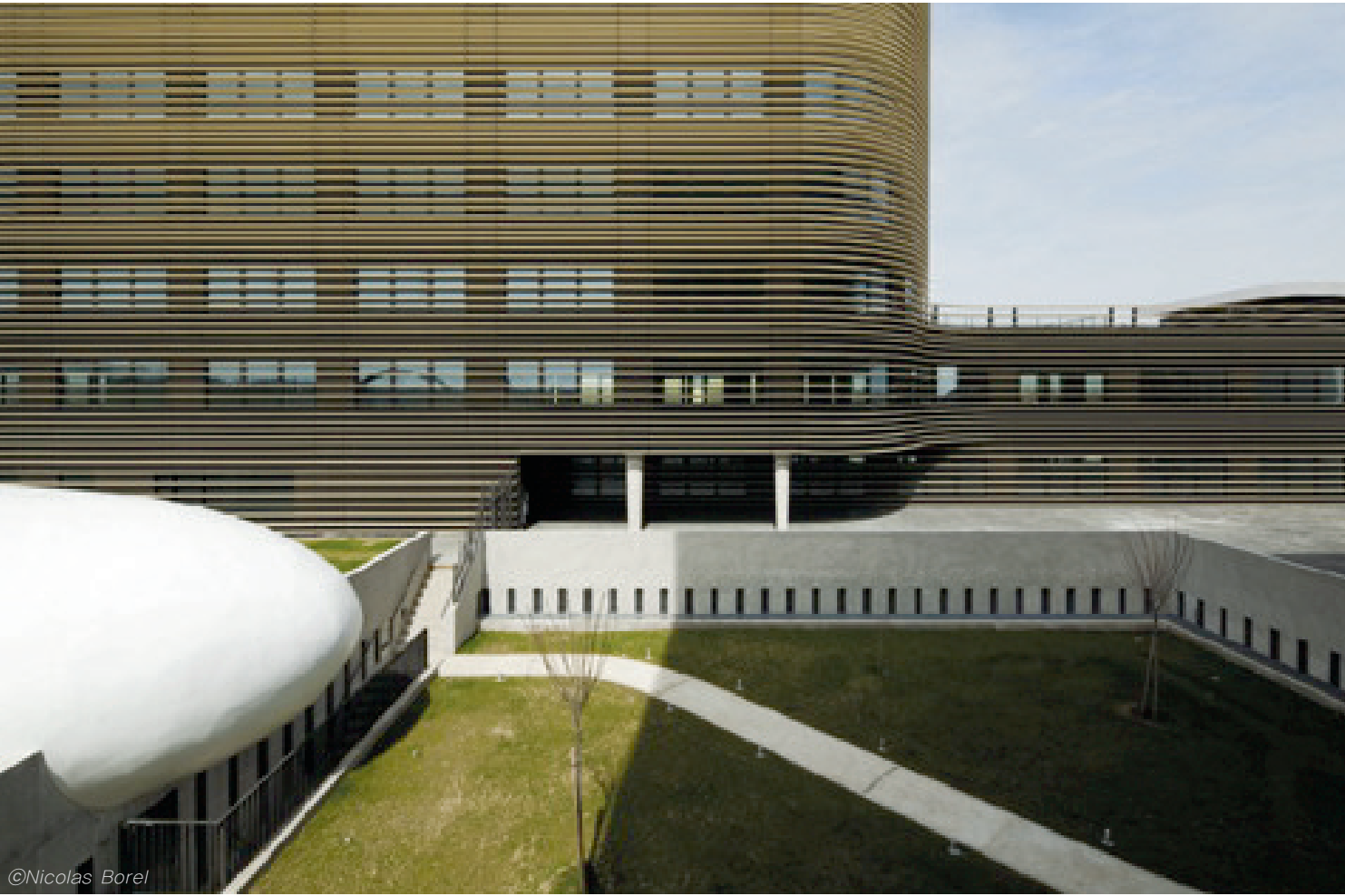
veil achieves the double feature of insuring the continuity between each building while allowing one to discover the rear landscape in all its depth Two covered buildings wrapped in special insulating material and canopies, modulated. A unique formal style distinguishes and individualizes these buildings.

The environmental initiative : The conception of Galilee allows a maximal use of created plateaus(93%), responsible for cutting the operation’s cost and thus offering to the occupants the ability to outfit the space at their convenience: Buildings offer an elevated welcoming capacity with a workstation for 14m² except central nucleus.

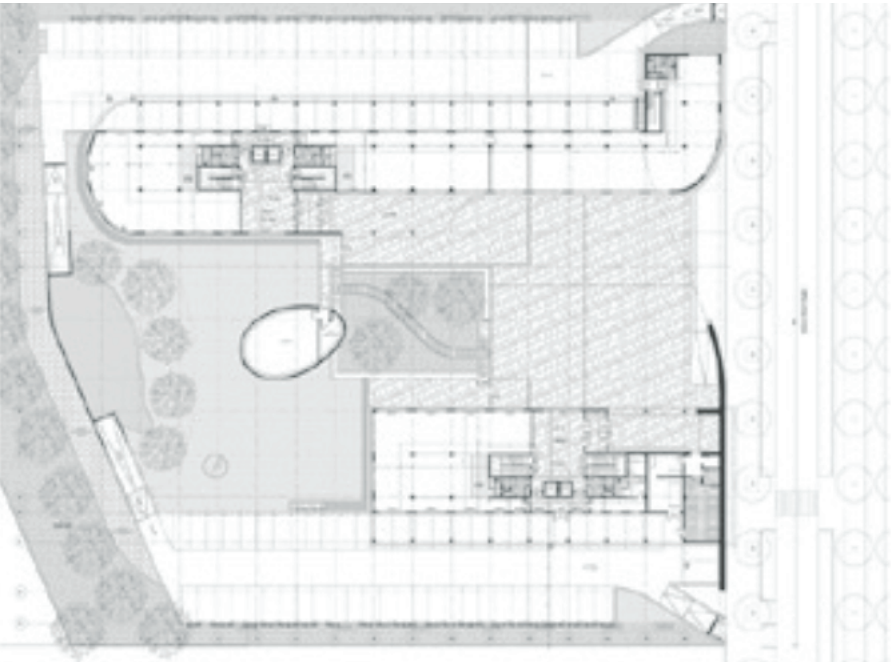
The green roof completes a certain slowness of the building, restoring the thermal load during the building’s off hours.

The technical conception : The concrete veil is constructed on the model of a bridge. It is defined by a vertical part of the structure that is connected to the building and which appears to hang over the street.

Written by STUDIO BELLECOUR



©Nicolas Borel



Level 0



©Studio Bellecour



©Nicolas Borel