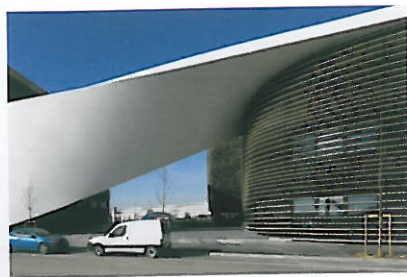


WILFRID BELLECOUR (STUDIO BELLECOUR)

Pour Wilfrid Bellecour, «la solution adoptée découle du fait qu'un bâtiment n'est en rien une somme d'éléments techniques et de cellules photovoltaïques surajoutées. Le développement durable se doit d'être intégré à la conception globale du bâtiment. Sur la ZAC Andromède, près de l'aéroport Blagnac, le Galilée montre que des normes *a priori* subies peuvent être un moteur pour la création architecturale. L'importance des contraintes sonores et environnementales et la nécessité de donner une nouvelle image à un quartier en devenir débouchent ici sur un immeuble tertiaire élégant».



Studio Bellecour.
Immeuble Galilée
à Blagnac.

